

広告初登場

新築戸建
高槻市川添1丁目 17-21

土地建物
セット価格 **2,980** (税込) 万円

毎月
ご返済 **81,032** 円

2,980万円借入・35年・ボーナス払いなし・0.775%金利の場合



外観パース

(外構・車等は含まれません)

~ 売主直売 ~

- ・高槻市川添1丁目17-21
- ・阪急京都線「富田駅」徒歩約22分
- ・土地/72.59㎡
- ・建物/84.37㎡(プラン図)
- ・第1種中高層住居専用地域
- ・建ぺい率/60%
- ・容積率/188%
- ・木造2階建
- ・現況/更地
- ・建築確認費用、外構工事費用別途
- ・取引形態/売主

現地説明会開催

この土・日 13:00 ~ 16:00

施行例写真
資金計画など
ご用意して
おります

フラット35S対応

耐震等級3

耐震等級1

耐震等級2

耐震等級3



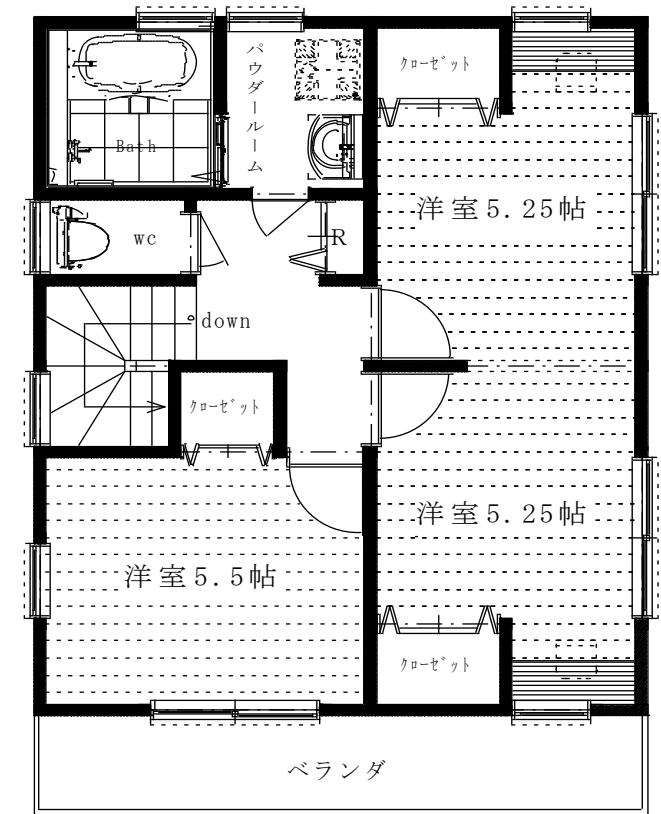
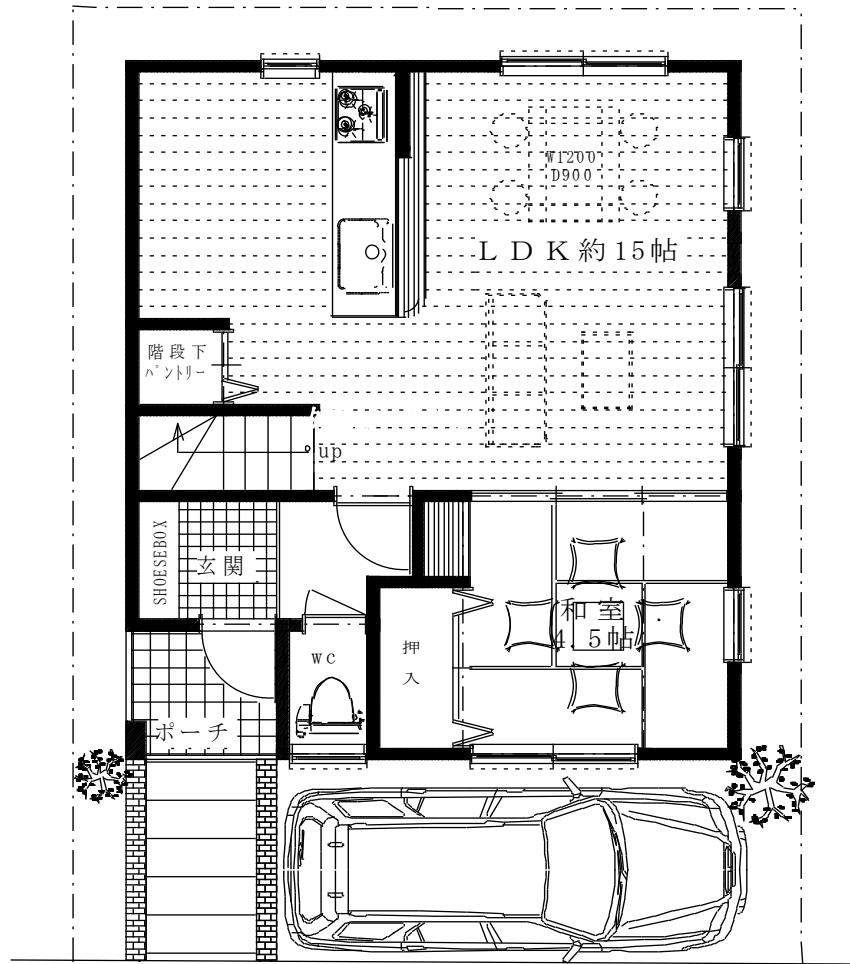
建築基準法の耐震性能を満たす水準

建築基準法の耐震性能の1.25倍の性能

建築基準法の耐震性能の1.5倍の性能



LDK(弊社施行例)



間取りPLAN 1F 41.17㎡ 2F 43.20㎡
建延 84.37㎡

道路

校区：寿栄小学校
柳川中学校

広告有効期限/2019年7月末日
※PLAN図に付、間取り変更可能

司住宅㈱