

2021年1月完成予定  
新築戸建物件



建築中建物躯体 見学会開催  
11/21(土)・22(日)・23(祝) 13:00~15:00



耐震等級3

新築戸建  
茨木市水尾2丁目6-24

土地建物  
セット価格 **3,670** (税込) 万円~

毎月  
ご返済 **97,074** 円

3,600万円借入・35年・0.725%金利・ボーナス払なしの場合

~ 全区画南向き・全3区画 ~

家事動線を考えたお家です♪  
point1: 2階に水廻りを配置する事で、  
1階に洗濯物を運ばずに収納  
point2: 玄関横にSCL&手洗いあり  
point3: キッチン横に勝手口あり



耐震等級1	耐震等級2	耐震等級3
建築基準法の耐震性能を満たす水準	建築基準法の耐震性能の1.25倍の性能	建築基準法の耐震性能の1.5倍の性能

A号地	B号地	C号地
95.58㎡ (28.91坪)	80.33㎡ (24.29坪) <b>建築中</b>	80.46㎡ (24.33坪)

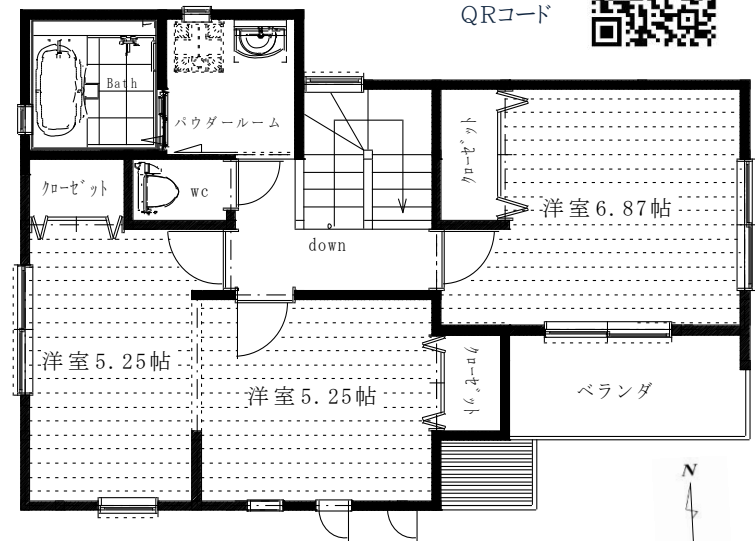
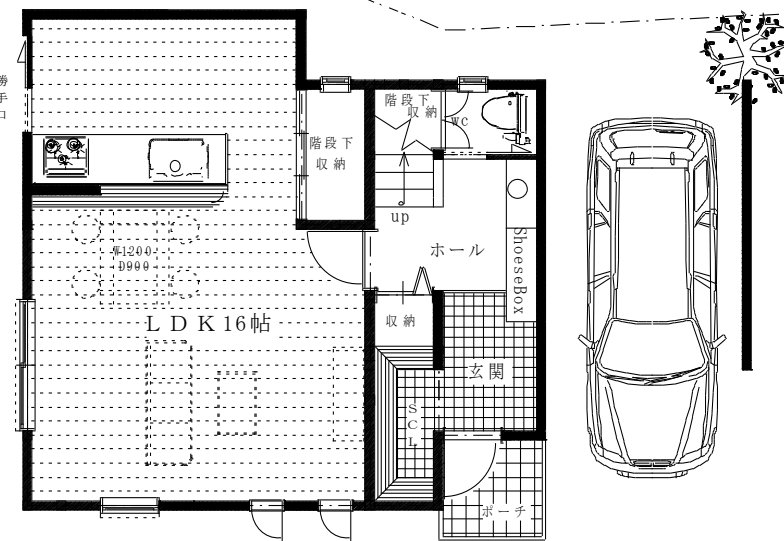
・B号地概略図(現在建築中)

1F 38.47㎡ 2F 46.37㎡ 建延84.84㎡  
(他に車庫部分 9.72㎡有)



B号地 外観パース  
(外構・車等は含まれません)

校区：玉櫛小学校  
南中学校



道路

- ・茨木市水尾2丁目6-24(旧住居表示) ・阪急京都線「茨木市水尾市駅」徒歩約18分 ・土地/80.33~95.58㎡
- ・第1種中高層住居専用地域 ・建ぺい率/60% ・容積率/160% ・木造2階建 ・現況/建築中&更地
- ・B号地建築確認番号/第R02確認建築近確0001716号 ・建築確認費用、外構工事費用別途 ・取引形態/媒介

司住宅(株)

広告有効期限/2020年12月末日  
※概略図に付、現状優先願います

(公)全国宅地建物取引業保証協会会員  
(社)大阪府宅地建物取引業協会正会員  
宅建免許/大阪府知事◎第32651号



司住宅 株式会社

〒567-0034 茨木市中穂積3丁目7-1(司ビル)〈エキスポロード沿い〉

お問い合わせ・  
ご相談は

**072-622-9001**

FAX.(072)622-9002 〈司住宅ホームページアドレス〉 <http://tukasajutaku.com>

