

WORK SPACE&手洗いコーナー  
収納の充実した邸宅です

新築戸建  
茨木市若園町

土地建物  
セット価格 **4,780** [税込] 万円~

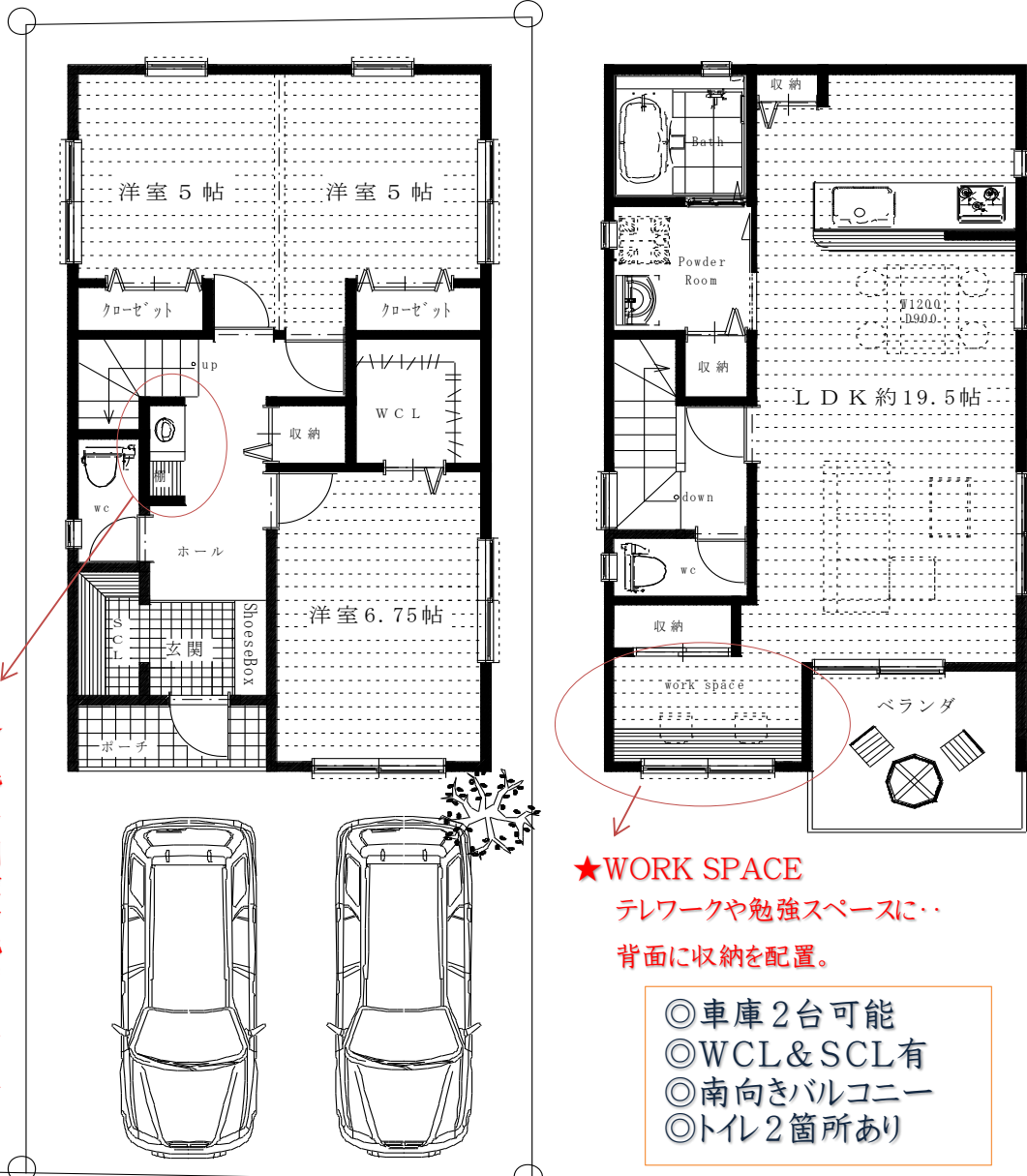
土地価格 2,900万円 建物価格1,880万円(プラン図)

参考イメージパース  
(外構・車等は含まれません)

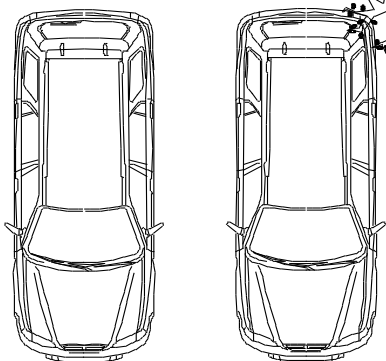
自由設計



~南向き・前面道路約6m・土地約30坪~



★1階玄関横手洗いコーナー有



道路 (幅員約6m)

★WORK SPACE  
テレワークや勉強スペースに..  
背面に収納を配置。

- ◎車庫2台可能
- ◎WCL&SCL有
- ◎南向きバルコニー
- ◎トイレ2箇所あり

🎁 限定1区画 🎁

〔司住宅ホームページ〕  
QRコード  
イメージパースや施工例  
プラン図等  
こちらからご覧頂けます



・PLAN図

土地建物セット価格  
4,780万円

1F 46.89㎡ 2F 45.49㎡  
建延92.38㎡

土地価格 2,900万円  
建物価格 1,880万円

校区：水尾小学校  
南中学校

新型コロナ対策といたしまして  
事前予約へのご協力の程、  
宜しくお願い致します

- 司住宅コロナ対策
- ・1組様のご案内
- ・消毒&換気
- ・接客時マスク着用
- ・事務所アクリル板設置

・茨木市若園町 阪急京都線「茨木市駅」徒歩約20分 土地/100.00㎡・建物/92.38㎡(プラン図)  
・第1種中高層住居専用地域 建ぺい率/60% 容積率/200% 木造2階建 現況/更地  
・全1区画 建築確認費用、水道市納金、外構工事費用別途 取引形態/媒介

広告有効期限/2021年12月15日  
※概略図に付、現状優先願います

司住宅(株)

(公社)全国宅地建物取引業保証協会会員  
(社)大阪府宅地建物取引業協会正会員  
宅建免許/大阪府知事®第32651号

**司住宅株式会社**  
〒567-0034 茨木市中穂積3丁目7-1(司ビル)〈エキスポロード沿い〉

お問い合わせ・  
ご相談は **072-622-9001**  
FAX.(072)622-9002 〈司住宅ホームページアドレス〉 <http://tukasajutaku.com>

