

広告初登場

建築条件付き宅地分譲
茨木市玉瀬町

宅地
価格 **3,650** 万円

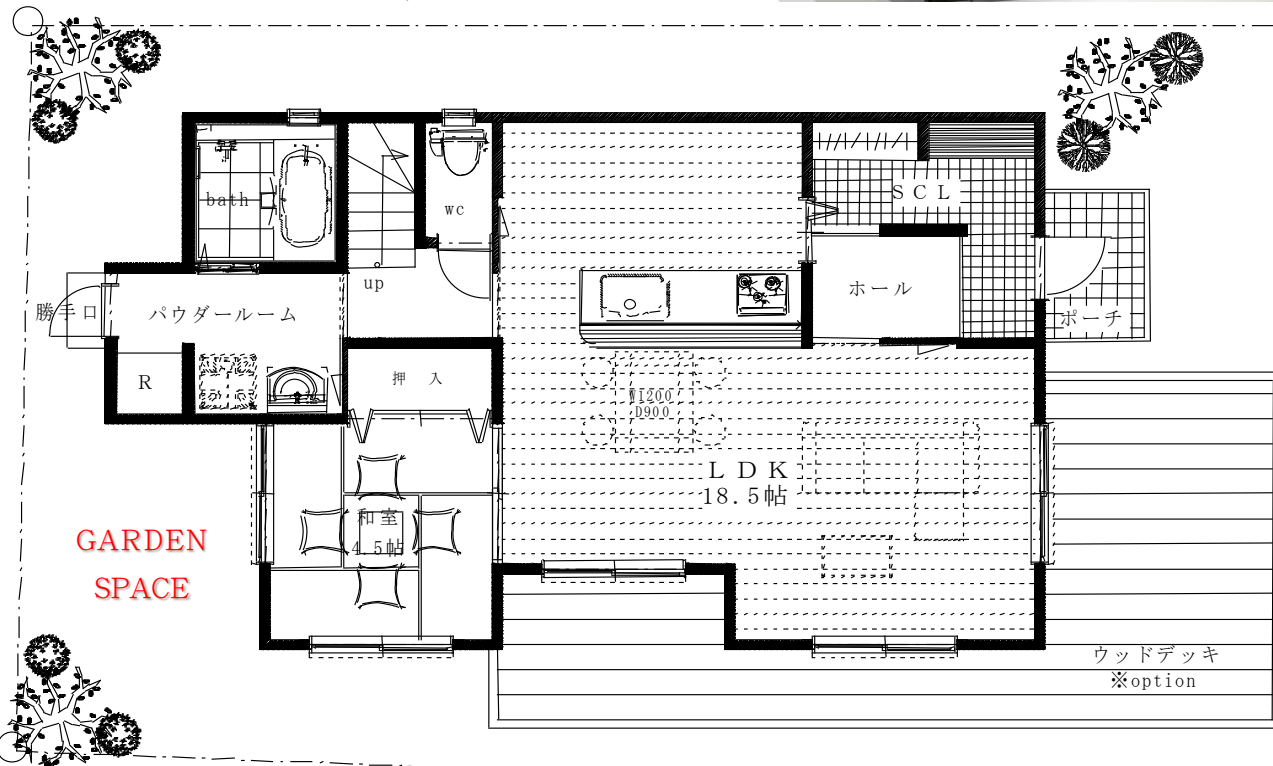
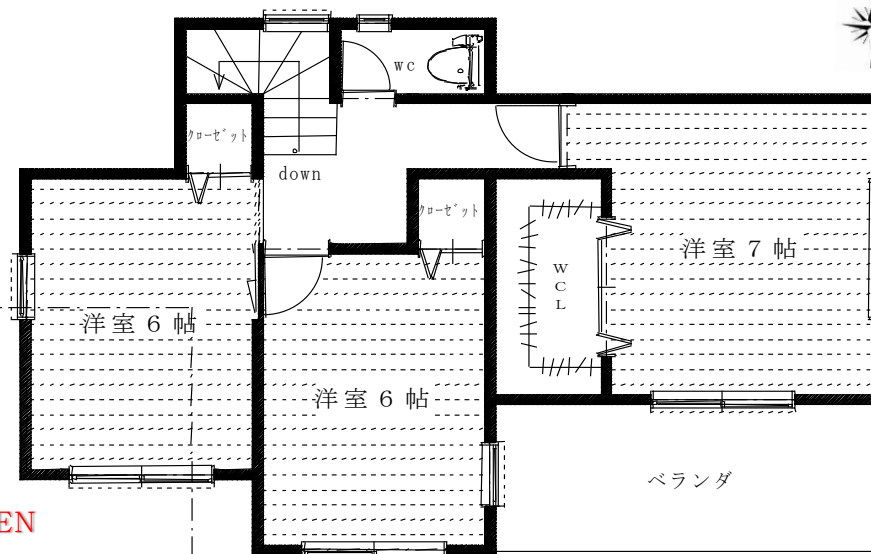
建物参考プラン図 103.68㎡
建物価格 2,200万円(税込)

~ 土地 約64坪・車庫2~3台可能・第1種低層の閑静な住宅街 ~



参考イメージパース
(外構・車等は含まれません)

限定1区画



GARDEN SPACE

- ◎LDKを通つての階段採用
- ◎洗面横に勝手口あり
- ◎WCL&SCL有
- ◎南向きバルコニー
- ◎トイレ2箇所あり

校区：水尾小学校
平田中学校

~ 自由設計 ~

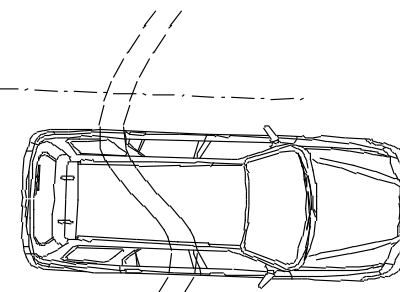
※プラン図に付、間取り変更可能

司住宅ホームページ
QRコード

<https://tukasajutaku.com/>



イメージパース・施工例
プラン図等
こちらからご覧頂けます



司住宅(株)

広告有効期限/202年月10月15日

※概略図に付、現状優先願います

- ・茨木市玉瀬町 阪急京都線「茨木市駅」徒歩約20分 土地/213.73㎡・建物/103.68㎡(プラン図)
- ・第1種低層住居専用地域 建ぺい率/50% 容積率/100% 木造2階建 現況/更地
- ・全1区画 建築確認費用、水道市納金、外構工事費用別途 取引形態/媒介

(公社)全国宅地建物取引業保証協会会員
(社)大阪府宅地建物取引業協会正会員
宅建免許/大阪府知事®第32651号



司住宅 株式会社

〒567-0034 茨木市中穂積3丁目7-1(司ビル)(エキスポロード沿い)

お問い合わせ
ご相談は

☎ 072-622-9001

FAX.(072)622-9002 (司住宅ホームページアドレス) <http://tukasajutaku.com>

