



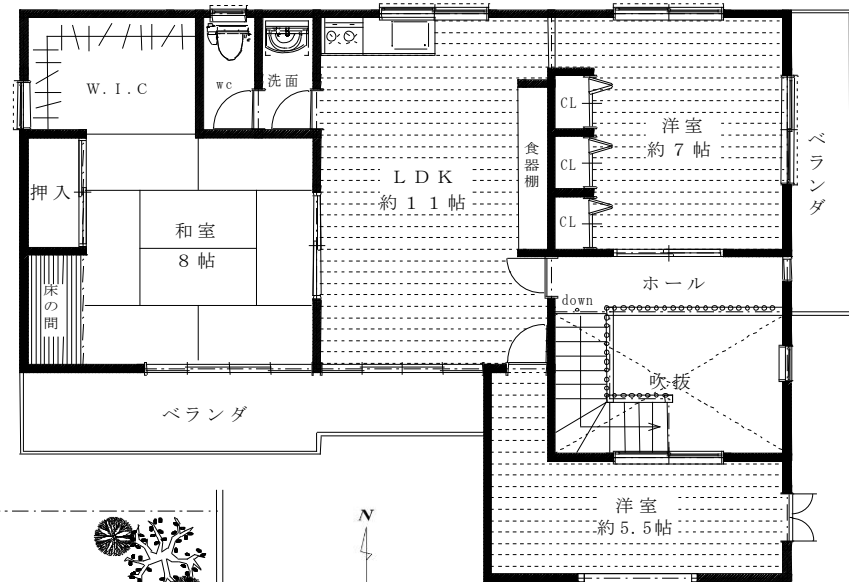
広告
初登場

戸建住宅
茨木市玉瀬町

販売価格 **6,500** 万円

～東&西 両面道路～
第一種低層閑静な住宅街です

- ・土地 約65坪
- ・建延 約64坪
- ・5LDK+LDK
- ・車庫2台可 シャッター付ガレージ (高さ制限有)



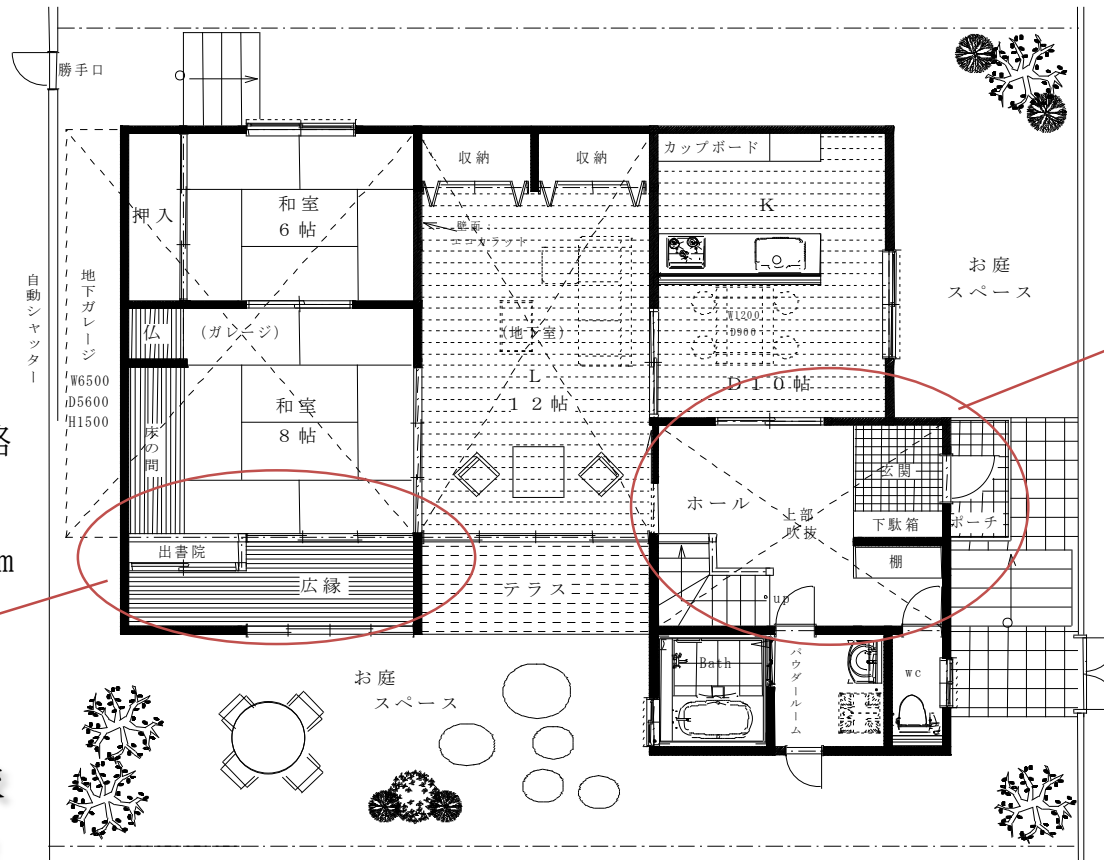
エコカラットのある
収納の充実したリビング(地下収納有)



床の間もある8帖の和室には
出書院がございます



西道路
幅員
約5.7m



玄関上部に、吹抜け



東道路
幅員
約6m

リフォーム履歴 多数あり

- 2007年 キッチン&LD 改装
- 2010年 トイレ・洗面・浴室 改装
- 2013年 ミニキッチン交換(現在給湯なし)
- 2014年 2階フローリング張替
- 2019年 食洗機・給湯器 交換
- 2階トイレ&洗面所 床張替
- 2021年 水栓コック交換

※掲載は
現地より撮影
※概略図に付、
現状優先願います

校区：水尾小学校
平田中学校

・茨木市玉瀬町・阪急京都線「茨木市駅」徒歩約20分・土地/207.10㎡・建物/212.58㎡・第1種低層住居専用地域・建ぺい率/50%
・容積率/100%・鉄筋コンクリート造3階建・昭和61年10月建築・現況/居住中・引渡し/相談・取引形態/媒介 広告有効期限/2023年2月末日

(公社)全国宅地建物取引業保証協会会員
(社)大阪府宅地建物取引業協会正会員
宅建免許/大阪府知事◎第32651号

司住宅株式会社
〒567-0034 茨木市中穂積3丁目7-1(司ビル)(エキスポロード沿い)

お問い合わせ・
ご相談は ☎ **072-622-9001**
FAX.(072)622-9002 (司住宅ホームページアドレス) <http://tukasajutaku.com>

